

Datenblatt zu Hissfahnen

im Shop: www.Marketer-Shop.de/Hissfahnen

PRODUKT: **Hissfahne / Flutterfahne**

↑
Für andere Größen als in der Shopauswahl angegeben, fordern Sie bitte ein Angebot bei uns an.

Bestellung:

Bestellen Sie "nur Druck"

Sie stellen uns eine fertig gestaltete Datei in der Größe der Fahne bereit. Infos zur Formatierung finden Sie auf Seite 4.

Oder bestellen Sie "mit Design-Paket":

Sie lassen Ihre Fahne von uns gestalten und bekommen einen Korrekturabzug zur Freigabe. Weitere Infos dazu auf Seite 3.

Bewegende Aufmerksamkeit

Schon ein laues Lüftchen genügt, um den brillanten Druck auf großer Fläche zu entfalten. Die Bewegung am Fahnenmast zieht aufmerksame Blicke an.

Ein dynamischer und zugleich preiswerter Dauerwerbeträger für Unternehmen, Veranstaltungen und Promotionszwecke.

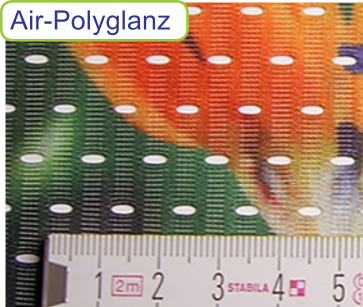


Fahnenstoff:

Polyglanz



Air-Polyglanz

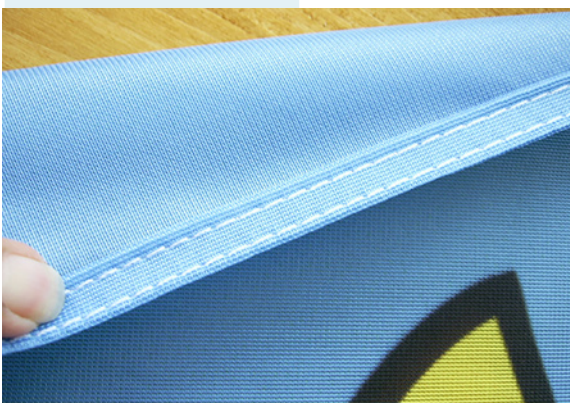


Wir verarbeiten einen 115 g/m² Polyglanz-Fahnenstoff. Das gewirkte Polyestergewebe hat einen seidigen Glanz und zeichnet sich durch leichtes Gewicht und hohe Reißfestigkeit aus. Stoff und Druck sind UV- und wetterbeständig.

Sie können die Fahnen auch mit "Air-Polyglanz"-Stoff bestellen. Das ist bei besonders windträchtigen Standorten (Bergkuppen, Küste) zu empfehlen.

Der Stoff ist im Schonwaschgang in der Maschine auf 30°C waschbar. Ein entsprechendes Pflegeetikett ist auf der Stoffrückseite eingenäht.

Druck und Saum



Unsere Fahnen werden mit rund 90%-igem chemischen Durchdruck gefertigt. Ihr Motiv ist damit auf beiden Fahnenseiten sichtbar, die Rückseite ist nur unwesentlich heller als der Druck selbst auf der Vorderseite. Fotos und Farbverläufe werden sehr gut wiedergegeben, entsprechende Motivauflösung vorausgesetzt.

Der Außenrand wird bei uns immer mit einer Doppelnaht sorgfältig eingesäumt!

Datenblatt zu Hissfahnen

Seite 2

im Shop: www.Marketer-Shop.de/Hissfahnen

PRODUKT: **Hissfahne / Flutterfahne**

Hochwertige Detail-Verarbeitung:



Detail - Besatzband:

Das kräftige Besatzband wird immer mit einer Doppelnaht am Fahnenstoff angenäht. Es ist ein spezielles Gurtband, weiß, nicht bedruckbar.



Detail - Karabiner:

Der obere und untere Kunststoff-Karabinerhaken wird mit einer kräftigen Kordel eingenäht. Die Befestigungsnahte werden jeweils doppelt ausgeführt.

Seitlich angebrachte Karabiner (zwischen oberem und unterem Karabiner) werden mit einem Web-Polyband in das Besatzband eingenäht - siehe Fotos unten - und 4-fach vernäht.

Ansicht
von Vorne



Ansicht
Rückseite



Konfektionierung:

Version A:

- Linke Seite mit Besatzband
- Restliche Seiten eingesäumt
- Kunststoff-Karabiner alle 1 Meter

Auch andere Konfektionierungen können wir individuell für Sie ausführen!

Auch andere/individuelle Fahnenmaße als im Shop angeboten sind möglich!

Fordern Sie dazu bitte ein Angebot an:
service@marketer-shop.de

*Unser INKLUSIV-Service
für Sie:*

- **2-jährige Archivierung der Daten für spätere Nachbestellung.**
Sie brauchen nur anrufen oder eine eMail senden.

Design-Paket *zum Festpreis* für die Gestaltung Ihrer Fahnen

Seite 3

PAKET-AUSWAHL:

Hissfahne / Flatterfahne

*Gestaltung nach Ihren
Vorstellungen*



Design-Paket A:

Bestellen Sie dieses Design-Paket dazu, wenn Sie keine druckfertige Datei bereitstellen können, die den auf Seite 4 genannten Kriterien entspricht.

Kommt ein Logo zum Einsatz, dann sollten Sie uns dieses in guter Auflösung (mind. 120 dpi bei 1:1-Größe) bereitstellen können. Am besten geeignet sind folgende Datei-Formate: .eps-Datei / .ai-Datei / .ps-Datei

Ablauf:

Sie teilen uns mit, wie Sie sich Ihre Fahne vorstellen. Entweder per eMail nachdem Sie Ihre Bestellung aufgegeben haben. Oder per Fax, ggf. auch mit einer Skizze. Fax-Nummer: 09172 / 700 642-8



So geht's dann weiter:

- 1 Nachdem wir Ihr Logo und ggf. Beschreibungen zum gewünschten Aussehen erhalten haben, legen wir los: Innerhalb von 2-3 Arbeitstagen erhalten Sie einen Entwurf mit Korrekturabzug per eMail zur Ansicht. Sie antworten dann, ob Ihnen die Darstellung gefällt (Druckfreigabe) oder ob noch Änderungen gemacht werden sollen.
- 2 Im Falle von Änderungswünschen arbeiten wir diese ein und Sie erhalten erneut einen Korrekturabzug per eMail zur Freigabe. Dann produzieren wir.

Sollten weitere Änderungsdurchgänge erforderlich sein, so führen wir diese gegen Berechnung einer Pauschale von 12 Euro netto pro angefangener Viertelstunde durch.

*Unser INKLUSIV-Service
für Sie:*

- **2-jährige Archivierung der Daten für spätere Nachbestellung.** Sie brauchen nur anrufen oder eine eMail senden.

Optional: Bildservice

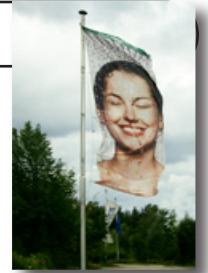


Möchten Sie, dass auf der Fahne auch ein Foto verwendet wird?

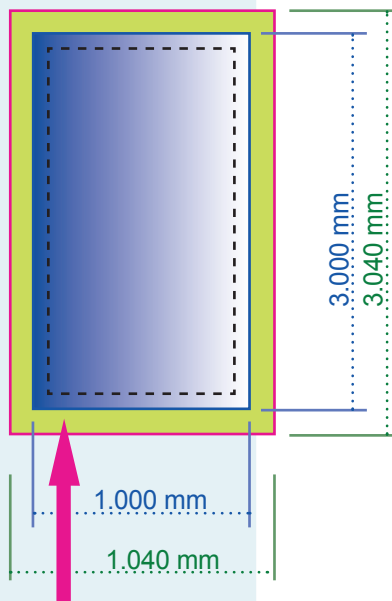
Bestellen Sie zusätzlich zum Design-Paket unseren Bildservice mit, wenn Sie entweder kein entsprechendes Foto (Motiv) in der benötigten Größe bereitstellen können oder Sie zwar ein Foto haben, dieses aber für die Größe der Fahne noch aufbereitet werden muss, damit es druckfähig ist.

Vorgaben
wenn Sie uns eine fertige Datei übergeben



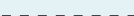
FORMATIERUNG: Hissfahne / Flutterfahne



Skizze ohne Maßstab
am Beispiel einer Fahne im Format 100 x 300 cm



Randzugabe auf jeder
Seite 20 mm

-  Sichtmaß der Fahne
= Endformat 1.000 x 3.000 mm
-  **Dateiformat** mit Randzugabe
= 1.040 x 3.040 mm (104 x 304 cm)
-  Sicherheitsabstand:
6 cm (= 60 mm) vom Fahnenrand
(Sichtmaß)
Wichtige Gestaltungselemente, wie
Logo oder Text, sollten im Abstand
von 6 cm platziert werden

Achtung bei weißem Hintergrund:
Wenn Sie eine eps- oder pdf-Datei für den Druck
abgeben, dann legen Sie bitte eine weiße Fläche
als Hintergrund an. Nur dadurch kann erreicht
werden, dass die Platzierung Ihrer Gestaltungs-
elemente auf genau der Höhe angebracht wird,
wie Sie es vom Design her ausrichten.

**Folgende Details sind bei der
Formatierung besonders wichtig:**

Schriften: Die Schriften bitte unbedingt
in Kurven/Pfade umwandeln
und dann erst aus Ihrem
Programm als Druckdatei exportieren.

Bilder/Grafiken: Auflösung siehe Angaben unten. Die Fotos
dürfen dabei nicht einfach großgezogen (hoch-
skaliert) werden, wenn sie in der ursprünglichen
Größe kleiner sind, denn dadurch verlieren sie an
Auflösung und haben oft keine 120 dpi (dots per
inch = Bildpunkte) mehr. Ein Foto muss daher mit
einem Bildbearbeitungsprogramm im erforderli-
chen Ausmaß angelegt werden. Dies gilt auch für
Grafiken, falls es keine Vektoren (eps, ai) sind,
sondern Pixelgrafiken (z.B. Cliparts, jpg-Dateien).

Farbmodus: Wir drucken im 4-Farb-Druck (4c nach Eurokala,
cmyk). Bitte legen Sie Grafiken, Fotos und Logos
im 4c-Farbmodus an. Werden RGB-Daten abge-
geben, so werden diese von uns konvertiert.
Daraus evtl. resultierende Farbveränderungen
sind dann zu akzeptieren und stellen keinen
Reklamationsgrund dar.

1:1 - Maße / Fahnenformat / Grafikdaten		
100 x 300 cm	120 x 300 cm	150 x 300 cm
1.000 mm x 3.000 mm	1.200 mm x 3.000 mm	1.500 mm x 3.000 mm
1.040 mm x 3.040 mm	1.240 mm x 3.040 mm	1.540 mm x 3.040 mm
100 x 400 cm	120 x 400 cm	150 x 400 cm
1.000 mm x 4.000 mm	1.200 mm x 4.000 mm	1.500 mm x 4.000 mm
1.040 mm x 4.040 mm	1.240 mm x 4.040 mm	1.540 mm x 4.040 mm

Maßstab:
Bitte liefern Sie Ihre Datei im Maßstab 1:1 oder 1:2

Bilddaten:
Mindestauflösung eingebetteter Bilder
• 120 dpi (Maßstab 1:1)
• 240 dpi (Maßstab 1:2)

Je kleiner die Fahne, umso höher ist die Bildauflösung zu
empfehlen (Betrachter näher dran).